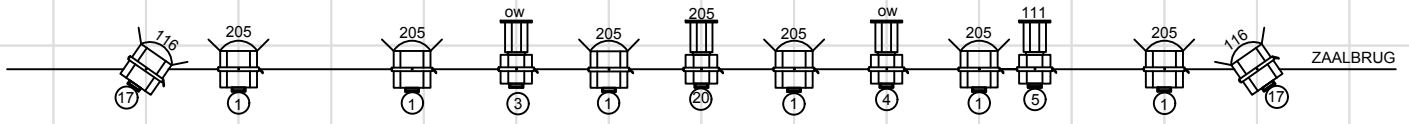


- 50 OMLOOP LICHT =
- 49 WERKLICHT =
- 48 ZAALLICHT =

1000



[TheaTech]
THEATERTECHNIEK
 +32 (0) 474 51 48 00
 WWW.THEATECH.BE
 INFO@THEATECH.BE

HAN SOLO - JUBILEE
 VERSIE 23 oktober 2018

- PC 1 kW met barndoors
- PAR 64 1kW CP 62
- PC 2 kW met barndoors
- Profiel 1 kW met iris en messen
- Stroboscoop 1,5kW
- Hazer (type DF-50 / Swefog)
- Rookmachine Antari Z3000 series 2
- Laag vloerstatief
- Hoog lichtstatief (min 3m)